



CONDUIT MODULAIRE SIMPLE PAROI ÉMAILLÉ COULEUR NOIR
MAT AVEC FINITION ESTHÉTIQUE SUR LES UNIONS

DÉSIGNATIONS



0036 CPR 90220 045

| | |
|------|---------------------------------------|
| Ø125 | EN 1856-2 T600 N1 D Vm L80080 G375 NM |
| Ø150 | EN 1856-2 T600 N1 D Vm L80080 G450 NM |
| Ø180 | EN 1856-2 T600 N1 D Vm L80080 G540 NM |
| Ø200 | EN 1856-2 T600 N1 D Vm L80080 G600 NM |

MATÉRIAUX ET DIAMÈTRES DISPONIBLES

Diamètres disponibles: Ø125, 150, 180 y 200 mm

Matériel: Acier émaillé à l'intérieur et extérieur



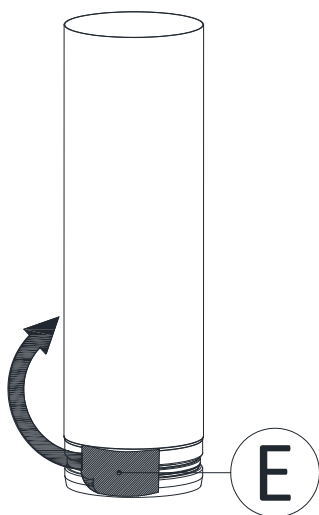
INSTRUCTIONS DE MONTAGE

ASSEMBLAGE

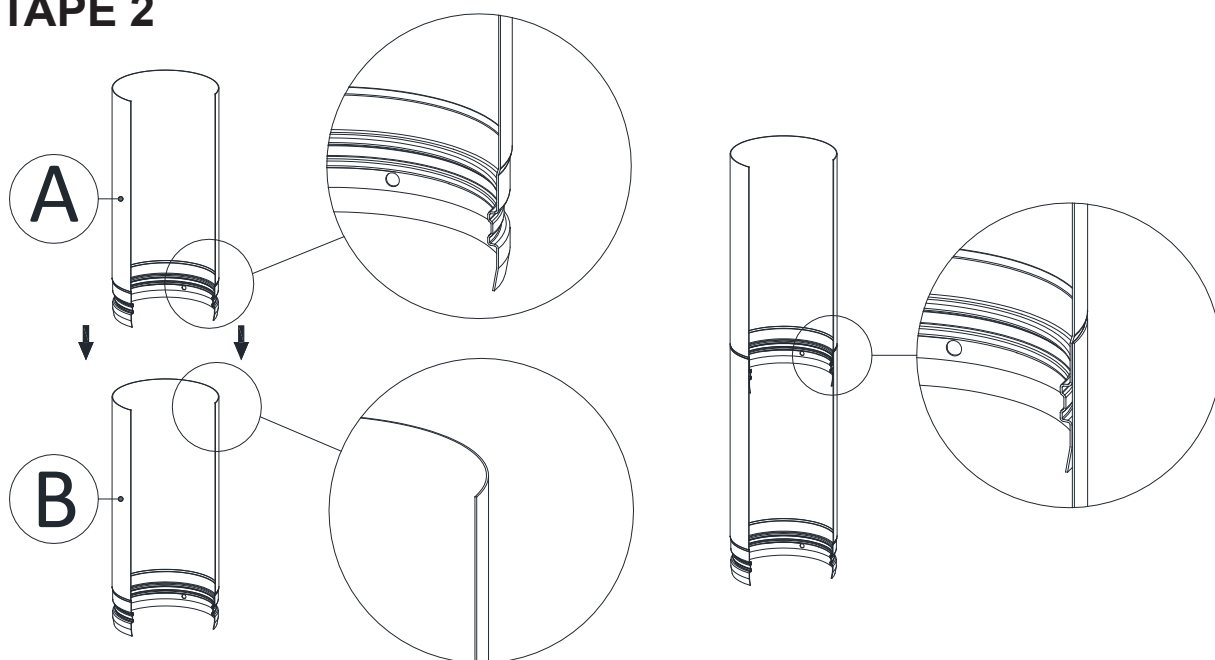
ÉTAPE 1 : Retirer l'ÉTIQUETTE (E)

ÉTAPE 2 : Assembler le côté MÂLE (A) sur le côté FEMELLE (B) de la pièce précédente, en alignant les cordons de soudure dans le sens de la longueur et en les orientant vers la partie non-visible de l'installation.

ÉTAPE 1



ÉTAPE 2



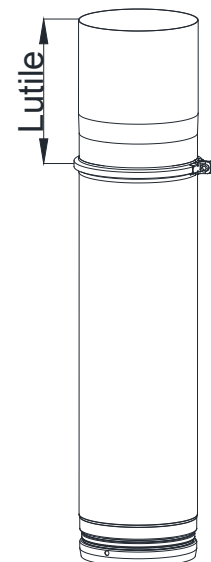
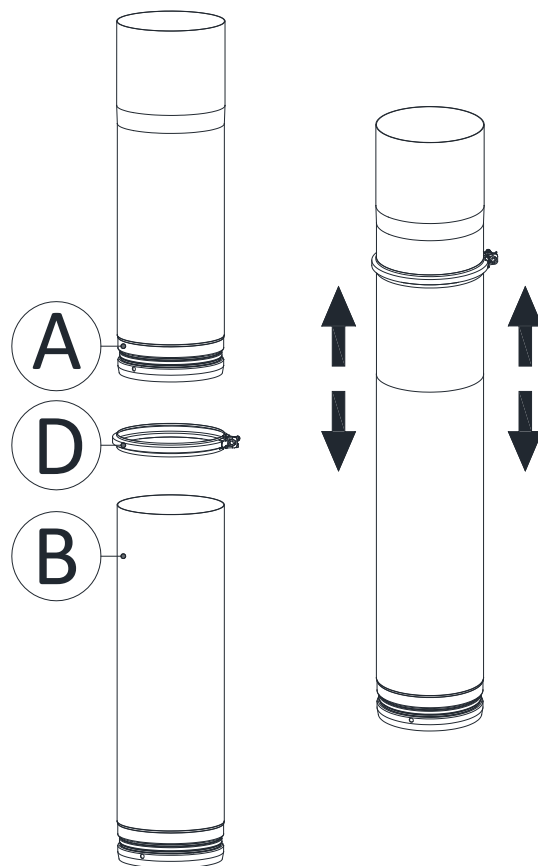


INSTRUCTIONS DE MONTAGE

ÉLÉMENTS AJUSTABLES

ÉTAPE 1 : Prémonter le COLLIER D'UNION (D) sur l'ÉLÉMENT AJUSTABLE

ÉTAPE 2 : Assembler le côté MÂLE (A) de l'ÉLÉMENT AJUSTABLE sur le côté FEMELLE (B) de l'élément précédent, puis régler la longueur suivant la cote voulue.



ÉTAPE 3: Fixer le COLLIER D'UNION (D) sur l'union afin de garantir la longueur voulue.



INSTRUCTIONS DE MONTAGE

COMMENT DÉCOUPER UNE PIÈCE?

ÉTAPE 1

Marquer la cote voulue sur la pièce en considérant les points suivants:

1. Maintenir le côté **MÂLE (A)** de la pièce afin de conserver la partie avec le diamètre le plus petit.
2. Augmenter la longueur utile voulue de 50mm pour faciliter l'emboîtement des pièces.

ÉTAPE 2

Découper la pièce à l'aide d'un disque fin pour métaux d'une façon uniforme, puis appliquer de la **PEINTURE ANTICALORIQUE (SPR)** sur la zone de découpage afin de la protéger.

